



## 理想の暮らしを見つけにいこう

弊社はお庭のコンシェルジュとして、環境やライフスタイルによって変化するお悩みを多様な「提案」で解決し、理想のお庭づくりに尽力します。



フルオーダーメイド  
設計デザイン力

お客様一人ひとりの声に耳を傾ける「フルオーダー設計」で、夢をカタチにします。



優遇制度や資金計画  
専門サポート

お客様の条件に沿う資金計画方法や制度活用に関するご提案を致します。



高い技術力  
確かな施工品質

公共工事も手掛ける高い技術力、誠実な施工管理で、安心の品質を提供します。



施工後も安心の  
アフターサポート

保障制度が充実しており、長期にわたりお客様の住まいをサポートします。

大阪本社  
営業時間 9:00-17:30  
庭相談 EX 材料展示  
庭家具展示 物置展示

〒590-0524 大阪府泉南市幡代3丁目838-1  
TEL: 072-485-0102



大阪支店南港  
営業時間 9:00-17:30  
庭相談 EX 材料展示  
庭家具展示

〒559-0034 大阪市住之江区南港北2-1-10  
ATCビルITM棟5階 H-5 TEL: 06-6613-1050

東京支店お台場  
営業時間 9:00-17:30  
法人商談  
※完全予約制事前にお電話ください

〒135-0064 東京都江東区青海2丁目7-4  
THE SOHO 1314室 TEL: 03-6426-0711

大阪・和歌山の外構工事なら  
ハンワホームズ

施工例やプロの目線  
とお客様の声を組み  
合わせたコンテン  
ツを随時発信中!



HANWAHOMES  
Instagram をチェック▲

## DEPOS

DEPOS(デ-pos)は海外トレンドを取り入れたおしゃれなガーデンライフを提案! ガーデンリビング用品の通販サイトです。欧州のガーデン家具や菜園商品を揃えてステキな暮らしを提案します。



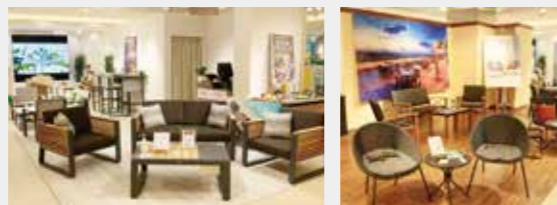
商品情報を発信中  
Instagram をチェック▶



DEPOS.2016

DEPOS SHOP  
庭家具展示  
期間限定のリアル店舗

ガーデン家具が“見て、触って、選べる”専門店  
店舗の情報はQRコードから特設サイトで確認



◀WEBカタログも  
特設サイトからGET



ハンワホームズ株式会社

TEL 072-485-0102

ハンワホームズで検索



“外構”ってなに?いつから相談する?  
お庭づくりの初めの一步をサポート!

# はじめての



# 外構 Guide Book

Hanwa Home's

## 「外構」とは？

外構(エクステリア)とは、塀や門、植栽、ガレージなど、お家の周りに設置するものや空間のこと。明るくお客様をお迎えしたり、家族で過ごすスペースを設けたり等、目的に応じて様々な空間を演出できます。外構は大切な生活空間であると共に、素敵な暮らしへの可能性を広げてくれるのです。



### 庭まわり

- ・ガーデンルーム
- ・ウッドデッキ
- ・テラス

### 門まわり

- ・門扉
- ・表札
- ・門柱
- ・ポスト
- ・門袖
- ・ライト
- ・手すり
- ・フェンス

### 車庫まわり

- ・カーポート
- ・サイクルポート
- ・跳ね上げ門扉
- ・伸縮門扉
- ・シャッター

なぜ「外構」が必要？

## 外構工事を行うメリット



デザイン性の向上

外構によってお家の印象は大きく左右します。目的に合わせて商品やその素材、色選びを行うと、あなただけの素敵な空間づくりに繋がります。



プライバシー、防犯面強化

フェンスや植栽にて人の視線を遮ることで、プライバシーを確保できる他、門扉や塀で囲うと防犯性の向上が狙えます。



メンテナンスの負担軽減

外構工事を施さない箇所はむき出しの土状態。防草シートでの雑草対策の他、乾燥を好む植物でドライガーデンを作ると手間が軽減します。

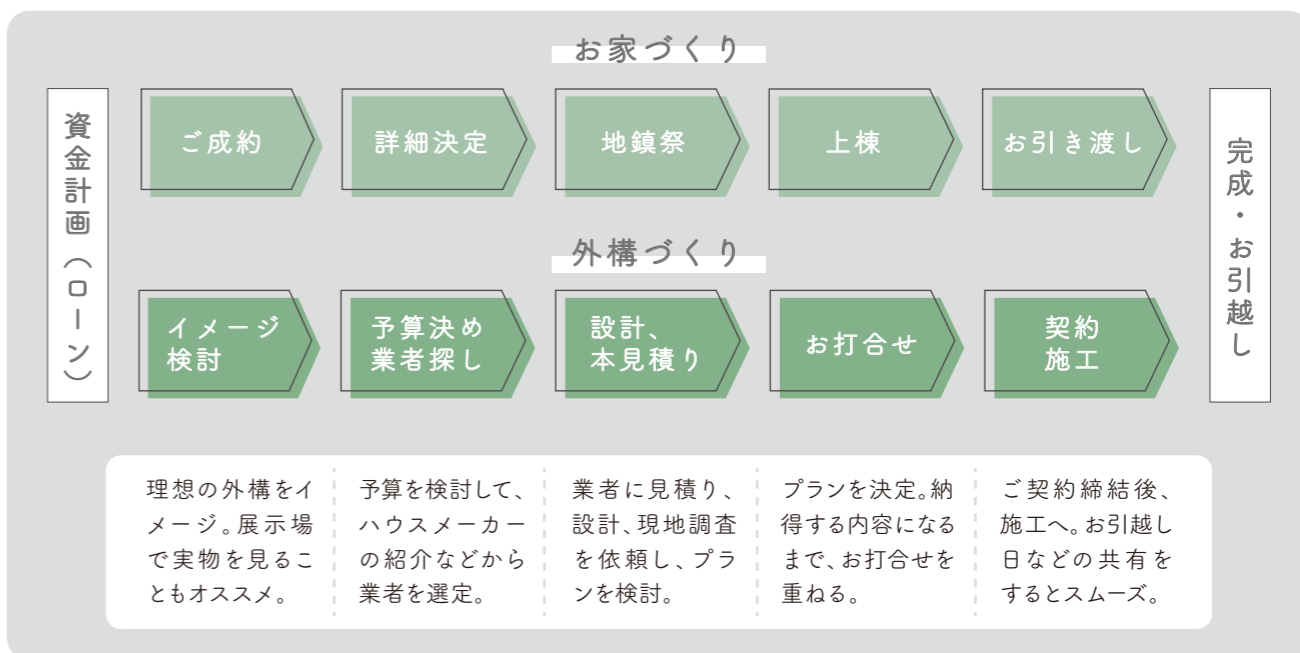


窓から見える「景色」づくり

外構はお家の印象を決める「顔」としてだけでなく、室内から覗く「景色」の役割も担っており、日常に心地よさをもたらします。

## 外構づくりフロー

新築の場合、つい建物の計画に集中してしまい、外構は後回しに...といったケースが多く見られますが、満足度の高いお家づくりの為に早めに関与することがオススメです。建物と並行して検討することで、駐車スペースの確保や窓、照明の高さの検討、予算の計画などが行いやすくなります。



どうやって決める？

## プランニング時のポイント



### 審美性

外構でお家の印象は大きく変化します。建物とのバランスを考慮しつつ、雑誌やSNSで実例を見ることで、イメージを膨らませることがオススメです。



### コスト

まずは予算をかけて充実させたいところを考え、優先順位を決めることがポイントです。DIYも視野に入れるとコストダウンに繋がります。



### 機能性

ライフスタイルに合わせたレイアウトや、扉の開閉等の動線を考えたスペース確保を意識すると、空間の機能性を高めることができます。



### 防犯

不審者は「人目」、「光」、「音」を嫌います。死角の少ない庭づくりと共に、防犯砂利やセンサーライトを設置すると効果的な防犯対策になります。



### 調和

街並みとの調和を意識すると、自然な美しさを演出できます。また、事前に隣地との境界や道路の人通りを確認しておくトラブル防止に繋がります。



### 維持費

見落としがちなのが、メンテナンスの手間やコストです。5年後、10年後を見据え、耐久性や保証期間にも着目することがオススメです。

あなたにピッタリなスタイルはどれ？

# 外構タイプ診断

9つの質問に答えると、あなたの重視するポイントが分かります。

## Q1

スマホケースを買うなら？

- ① 有名ブランドから選ぶ
- ② コスパ良く百均で買う
- ③ 衝撃に強いものを探す
- ④ オーダーメイドで作る

## Q2

コーヒーを飲むなら？

- ① 穴場の喫茶店に行く
- ② コンビニで買う
- ③ コーヒーメーカーで淹れる
- ④ 有名チェーン店に行く

## Q3

友人が結婚！  
お祝いを贈るなら？

- ① 雑貨屋でペアグラスを購入
- ② まずは予算を計算
- ③ 実用的な家電を調べる
- ④ 贈り物ランキングを見る

## Q4

この中で貰えるなら？

- ① 憧れの高級ソファ
- ② 金の延べ棒
- ③ ハイクラスな鍵付き冷蔵庫
- ④ 健康的な食事1年分

## Q5

今夜は高級フレンチ！  
準備はどうする？

- ① オシャレな服を新調
- ② 沢山食べるために昼食を抜く
- ③ 場所やメニューの確認
- ④ 食事マナーを調べる

## Q6

新築記念！何を買う？

- ① 有名デザイナーの家具
- ② まずは必要なものだけ
- ③ 便利な食器洗浄乾燥機
- ④ セキュリティー強化グッズ

## Q7

急な雨で傘を買うなら？

- ① コーデに合う色の傘
- ② 傘は買わずに走って雨宿り
- ③ コンパクトな折り畳み傘
- ④ とりあえずビニール傘

## Q8

持ち寄りパーティーに  
持っていく料理は？

- ① 手間暇かけてこだわり料理
- ② 家庭菜園で採れた野菜料理
- ③ 皆で取り分けるシェア料理
- ④ 好き嫌いの無い王道料理

## Q9

特別な日のディナー！  
どんなプラン？

- ① SNSで話題のレストランへ
- ② お家でゆったり手作り料理
- ③ 一か月前からコースを予約
- ④ シェフのお任せ料理

①  コ ②  コ ③  コ ④  コ

一番多かった番号を確認し、裏面へGO!

① が多いあなた・・・

## デザイン重視 タイプ

- ▶ ビジュアルで選びたい！  
暮らしにこだわりをお持ちの方。

### お打ち合わせの POINT

SNS等で理想のイメージ写真  
をご用意いただき、是非こだわりの点をお伝えください！



ライティングが印象的な外構

② が多いあなた・・・

## コスト重視 タイプ

- ▶ なるべく費用を抑えて、  
コスパを求めたい方。

### お打ち合わせの POINT

「どうしても譲れない点」を設計  
担当にお伝え頂くと、優先順位  
が決まりやすいです！



解放感あふれるオープン外構

③ が多いあなた・・・

## 機能的重視 タイプ

- ▶ 手間をかけずに  
効率良く生活したい方。

### お打ち合わせの POINT

早めにお打ち合わせに来て  
いただくと、建物の設計と  
同時進行できて効率的です！



奥行きを感じるセミクローズ外構

④ が多いあなた・・・

## プライバシー重視 タイプ

- ▶ 失敗を避けたい！  
慎重派な方。

### お打ち合わせの POINT

お家の周辺環境やお隣の窓  
の位置、境界など、不安な点、  
気になる点をお伝えください！



重厚感たっぷりクローズ外構